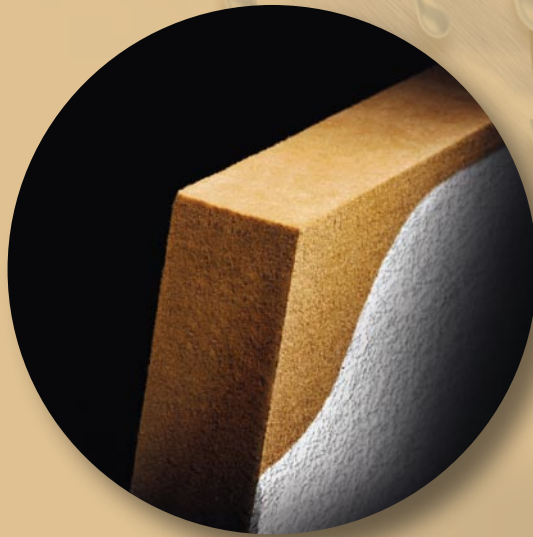


ID-Q11 standard

la plaque d'isolation
intérieure à enduire

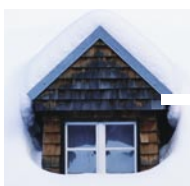


NOUVEAU.

Canaux d'installation simplement intégrés dans l'isolation.

Besoin de préserver les murs et d'une isolation intérieure unique ? ID-Q11 standard est la solution idéale. Pour les rénovations, il peut garantir une isolation de l'intérieur pour la conservation des façades. ID-Q11 standard dispose des propriétés de régulation d'humidité. De plus, le modèle ID-Q11 standard garantit un environnement agréable et sain. La plaque d'isolation intérieure, fabriquée selon un procédé sec innovant, peut être utilisée soit pour les ouvrages de maçonnerie, soit pour les constructions en bois.

- À enduire avec du torchis et un autre enduit intérieur
- Très bonne adhérence superficielle de l'enduit
- Excellente capacité de traitement grâce à un procédé hydrofuge approprié
- Permet de compenser l'humidité et dispose de propriétés capillaires actives pour garantir un environnement agréable et une protection des constructions
- Idéal pour la rénovation de bâtiments anciens et la protection des monuments
- Très solide et résistant à la pression
- Sans ponts thermiques avec une utilisation sur toute la surface
- Simplicité d'installation grâce au fraisage des conduits avec les machines à bois traditionnelles
- Idéal pour les constructions en bois et les travaux massifs de maçonnerie
- Écologique et respectueux de l'environnement
- Utilisation simple avec des machines et outils à travailler le bois traditionnels



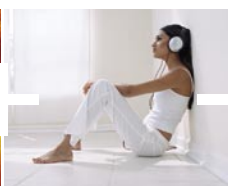
L'économie d'énergie



Protection contre la chaleur



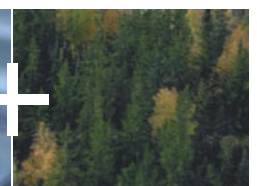
Protection contre le feu



Isolation acoustique



Protection contre l'humidité



100% écologique

Données techniques

Désignation	Panneaux isolants en fibres de bois WF-EN 13171-T4-CS(10/Y)50-TR7,5-WS2,0-MU3-AF100
Avis technique	Z-23.15-1417
Composition	Fibres de bois, PMDI, Paraffine
Procédé de fabrication	Procédé par voie sèche
Capacité thermique spécifique	2100 J/(kg·K)
Résistance à la compression	≥ 50 kPa *
Résistance à la traction perpendiculaire au panneau:	≥ 7,5 kPa *
Résistance à la diffusion de vapeur d'eau μ	3
Conductivité thermique:	Valeur nominale λ _D : 0,038 W/(m·K)
Rigidité dynamique	≥ 100 kPa·s/m ²
Résistance à la moisissure	≤ 2,0 kg/m ² *
Comportement au feu	Euroclasse E, EN 13501-1; B2 selon DIN 4102-1
Température maximale d'utilisation brève	100°C
Code déchet selon AVV	030105; 170201

* Exigence minimale selon DIN 4108-10

Description du produit

- Fabriqué selon le procédé à sec le plus innovant
- Possibilité d'enduire les surfaces
- Faible conductivité thermique
- Complètement hydrofuge
- Perméable à la diffusion de la vapeur

Domaines d'application

- Isolation intérieure des murs dans les constructions en bois (à enduire)
- Isolation intérieure pour les travaux de maçonnerie (à enduire)



Dimensions panneaux

Forme de livraison	Panneaux homogènes
Profil du bord	Bord droit
Format livré [mm]	1250 x 600
Epaisseurs des articles standard [mm]	20, 40, 60, 80

CONSEIL: ID-Q11 standard comme isolant intérieur

Pour l'isolation intérieure des murs dans les travaux de maçonnerie, HOMATHERM ID-Q11 standard est collé sur toute la surface du mur et fixé mécaniquement au moyen de chevilles pour matériau isolant. Pour les constructions en bois massif et à ossature bois, HOMATHERM ID-Q11 standard est installé sur toute la surface et fixé au moyen de brides ou de vis pour matériau isolant.

Les passages pour certains câbles électriques peuvent être insérés avec des machines à travailler le bois classiques. Après la mise en place de l'installation électrique, l'ensemble de la surface est recouvert d'un enduit de base (y compris le treillis d'armature) et d'un enduit de surface.

Cette fiche technique correspond aux données techniques au moment de l'impression du document et perd sa validité lors de l'apparition d'une nouvelle fiche technique actualisée. De plus, sa validité convient en liaison avec d'autres documents HOMATHERM. Lors de la mise en œuvre nous vous demandons de bien suivre nos indications de pose. Il convient de respecter le code de construction national. Les données et les domaines d'utilisation des matériaux doivent être vérifiés sur chantier en rapport à la faisabilité et la conformité des travaux envisagés. La responsabilité de la société HOMATHERM GmbH ne peut être engagée. Cela convient également pour les erreurs d'impression et changements des données techniques.