

HDP-Q11 standard

le panneau isolant universel
à haute performance
et prix avantageux



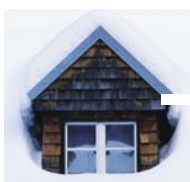
NOUVEAU.

Poids réduit de 30 % avec une résistance à la pression similaire.

Sa facilité d'installation et ses excellentes propriétés d'isolation font du HDP-Q11 standard un revêtement isolant de haute performance pour quasiment tout type d'utilisation. Peu importe qu'il s'agisse de toiture, de mur ou de plafond de dernier étage, le HDP-Q11 standard est toujours adapté. Il vous permet d'économiser de l'énergie en hiver, se protéger de la chaleur en été et d'assurer une protection acoustique tout au long de l'année.

Fabriquée avec des fibres de bois au cours d'un procédé sec, elle permet de réguler l'humidité, de limiter ainsi les dommages de construction et de garantir un environnement sain.

- Protection thermique idéale grâce à une faible conductivité thermique – valeur nominale $\lambda_D = 0,038 \text{ W/(m}\cdot\text{K)}$
- Optimal pour les applications à pleine surface / les ponts thermiques, par exemple l'isolation des toitures avec ou sans platelage
- Rentable grâce à une installation à simple couche de 40 à 240 mm
- Simple à manipuler grâce à des dimensions adaptées
- Un poids réduit de 30 % grâce au nouveau procédé de fabrication
- Meilleure isolation thermique et acoustique
- Limitation des découpes grâce à une utilisation des deux faces
- Protection maximale contre l'humidité avec ses propriétés perméables à la diffusion de vapeur et sa capacité de sorption
- Résistance à la pression jusqu'à 50 kPa avec le modèle UD-Q11 protect
- Écologique et respectueux de l'environnement
- Utilisation simple avec des machines et outils à travailler le bois traditionnels



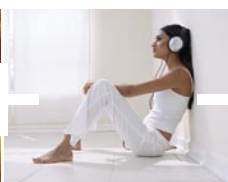
L'économie d'énergie



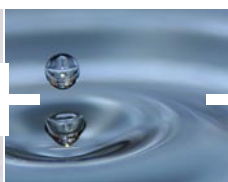
Protection contre la chaleur



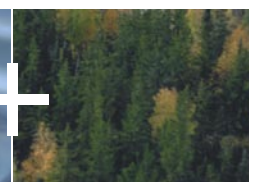
Protection contre le feu



Isolation acoustique



Protection contre l'humidité



100% écologique

Données techniques

Désignation	Panneaux isolants en fibres de bois WF-EN 13171-T3-CS(10/Y)20-TR7,5-WS2,0-MU3-AF100
Avis technique	Z-23.15-1417
Composition	Fibres de bois, PMDI, Paraffine
Procédé de fabrication	Procédé par voie sèche
Capacité thermique spécifique	2100 J/(kg·K)
Résistance à la compression	≥ 20 kPa *
Résistance à la traction perpendiculaire au panneau:	≥ 7,5 kPa *
Résistance à la diffusion de vapeur d'eau μ	3
Conductivité thermique:	Valeur nominale λ _D : 0,038 W/(m·K)
Rigidité dynamique	> 100 kPa · s/m ²
Résistance à la moisissure	≤ 2,0 kg/m ² *
Comportement au feu	Euroclasse E, EN 13501-1; B2 selon DIN 4102-1
Température maximale d'utilisation brève	100°C
Code déchet selon AVV	030105; 170201

* Exigence minimale selon DIN 4108-10

Description du produit

- Fabriqué selon le procédé à sec le plus innovant
- Faible conductivité thermique
- Perméable à la diffusion de la vapeur

Domaines d'application

- Isolation de toiture avec platelage
- Isolation de la toiture sans platelage (grand format)
- Isolation extérieure derrière les revêtements de façades (avec platelage, murs en bois massif)
- Revêtement intermédiaire pour le système d'assemblage d'isolation thermique sur les murs en bois massif
- Isolation intérieure des murs et des toits
- Plafonds de dernier étage (faible compression)
- Isolation à pleine surface sans ponts thermiques



Dimensions panneaux

Forme de livraison	Panneaux homogènes		
	Bord droit	Avec feuillure	
Profil du bord			
Format livré facturé [mm]	1250 x 600	1265 x 615	1815 x 615
Surface utile [mm]	---	1250 x 600	1800 x 600
Epaisseurs des articles standard [mm]	40, 60, 80, 100, 120	140, 160, 180, 200, 220, 240	140, 180, 220

CONSEIL: HDP-Q11 standard du système d'isolation des toitures

Avec HOMATHERM HDP-Q11 standard, les deux types de fixation ci-dessous peuvent être sélectionnés :

- La vis à double filet SFS Twin UD avec HDP-Q11 standard en petit format avec voligeage en association avec une sous-toiture
- La vis à double filet SFS Twin UD avec HDP-Q11 standard en grand format sans voligeage en association avec une sous-toiture
- Vis filetage partiel Bierbach DaBAU avec HDP-Q11 standard avec platelage en association avec un panneau de sous-toiture UD-Q11 protect

Cette fiche technique correspond aux données techniques au moment de l'impression du document et perd sa validité lors de l'apparition d'une nouvelle fiche technique actualisée. De plus, sa validité convient en liaison avec d'autres documents HOMATHERM. Lors de la mise en œuvre nous vous demandons de bien suivre nos indications de pose. Il convient de respecter le code de construction national. Les données et les domaines d'utilisation des matériaux doivent être vérifiés sur chantier en rapport à la faisabilité et la conformité des travaux envisagés. La responsabilité de la société HOMATHERM GmbH ne peut être engagée. Cela convient également pour les erreurs d'impression et changements des données techniques.