

BU/TEX

ISOPOL'R®

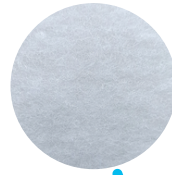
ISOLATION THERMIQUE ET ACOUSTIQUE
TRÈS HAUTE PERFORMANCE



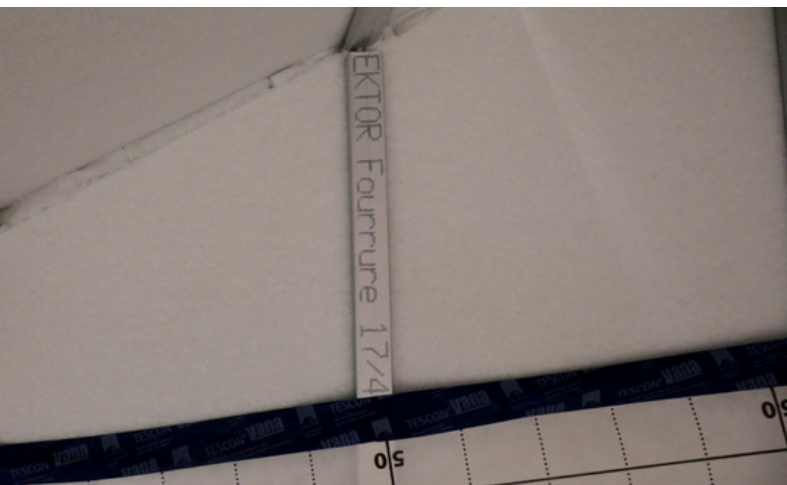
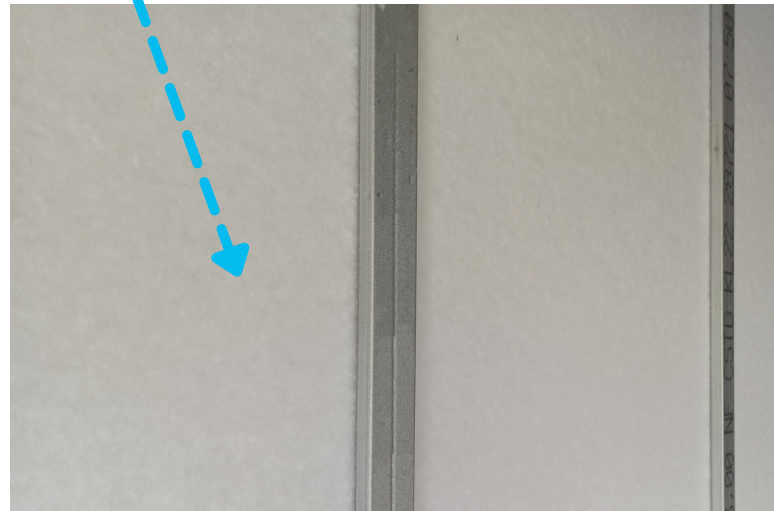
La matière première de ISOPOL'R provient exclusivement de fibres de polyester issues du recyclage :

Composition : 100% fibres de polyester issues du recyclage

- Fibre labellisée OEKO-TEX standard 100, très facilement recyclable
- Conductivité thermique certifiée par l'ACERMI (certificat 21/116/1520) de 0,034 W/(m.K)
- Réaction au feu : C,s3-d0
- Semi-rigide
- Emissions de COV : A+
- Résistance à la diffusion de la vapeur d'eau $\mu 2$
- Résistant à la corrosion
- Matière douce au toucher, non irritante et peu de poussière



FIBRES
100%
RECYCLÉES &
RECYCLABLES



Le procédé ISOPOL'R fait l'objet d'un Avis Technique 20/20-476_V1 (Application murs) 20/20-477_V1 (Application combles) pour l'isolation dans le cadre de travaux en neuf ou en rénovation. Il est destiné à l'isolation thermique en travaux neufs ou en rénovation des bâtiments suivants :

- Les bâtiments d'habitation : individuels ou collectifs.
- Les bâtiments non résidentiels.
- Les établissements recevant du public (ERP) dont le dernier plancher haut est à moins de 8 m du sol.
- Les bâtiments relevant du code du travail.

Les bâtiments de process industriel, agricole, agroalimentaire, frigorifique, et à ambiance corrosive sont exclus.

ISOPOL'R est destiné à l'isolation :

- Des combles perdus ventilés selon les NF DTU de la série 40 :
 - isolation sur le plancher des combles,
 - isolation entre solives et fermettes.
- Des combles aménagés :
 - isolation en rampants de toiture entre et sous chevrons avec une ossature secondaire en bois,
 - isolation en rampants de toiture entre et sous chevrons avec une ossature secondaire métallique.
- Des murs en béton banché conformes au NF DTU 23.1 et ouvrages en maçonnerie de petits éléments conformes à la norme NF DTU 20.1.
- Des murs dits « à la française » (maçonnerie de petits éléments conforme au NF DTU 20.1 + enduit imperméable monocouche d'épaisseur supérieure ou égale à 10 mm conformément au NF DTU 26.1.
- Des murs de maisons et bâtiments à ossature bois conformes à la norme NF DTU 31.2.
- Des planchers bas

Les murs humides ou présentant les remontées d'humidité ne peuvent pas être isolés avec ce procédé.



CARACTÉRISTIQUES TECHNIQUES

Désignation	Valeurs / Type	Unité
Masse volumique	25 (-1,15, +1,15)	kg/m ³
Conductivité thermique	0,034	W/(m.K)
Longueur des plaques	1200	mm
Largeur des plaques	600	mm
Facteur de résistance à la diffusion de vapeur d'eau	2	μ

GAMME ISOPOL'R

Épaisseurs (mm)	Résistance Thermique R (m ² .K/W)	Nombre de panneaux par colis	Nombre de colis par palette	Surface en m ² par palette
50	1,45	12	8	69,12
75	2,20	8	8	46,08
105	3,05	5	8	28,80
130	3,80	4	8	23,04

Les colis et les palettes du produit "ISOPOL'R" doivent être stockés et mis à l'abri des intempéries dans un local y compris pendant les phases de transport et de mise en œuvre. Les palettes complètes ne sont pas gerbables.



ISOPOL'R® un produit innovant inventé et fabriqué en France par **BUITEX**

ISOPOL'R est conçu et fabriqué par **BUITEX, entreprise familiale française** située à Cours-la-Ville (Rhône, 69) qui recycle et revalorise des déchets textiles, polyester, laines animales, végétales et fibres synthétiques depuis **plus de 100 ans**.

Engagée dans une logique de développement durable par la création de produits biosourcés pour les bâtiments, BUITEX crée également des produits **isolants thermiques et acoustiques** pour des secteurs tels que ceux de la literie et de l'automobile.



BUITEX

ZA Le Moulin
10, rue Pierre Giraud
BP 23
69470 COURS-LA-VILLE

Mail : contact@buitex.com
Tél. : 04 74 89 95 96
Fax : 04 74 89 88 89
www.buitex.com